

利宝智享安康中端医疗险

健康服务手册

目录

就医绿通服务	3
一、 服务内容:	3
二、 服务方式:	3
三、 服务流程:	3
四、 服务对象:	3
五、 服务次数:	3
六、 服务时效:	3
七、 特别说明:	3
八、 服务区域:	4
术后居家护理服务	6
一、 服务内容:	6
二、 服务方式:	6
三、 服务流程:	6
四、 服务对象:	6
五、 服务次数:	6
六、 服务时效:	6
七、 特别说明:	6
八、 服务项目:	7
九、 服务范围:	10
MDT 多学科会诊	16
一、 服务内容:	16
二、 服务方式:	16
三、 服务流程:	16
四、 服务对象:	16
五、 服务次数:	16
六、 服务时效:	16
七、 特别说明:	16
住院直付服务	18
一、 服务内容:	18
二、 服务方式:	18
三、 服务流程:	18
四、 服务对象:	18
五、 服务次数:	18
六、 服务时效:	18
七、 特别说明:	18
八、 服务区域:	19
靶向药基因检测服务	22

一、服务内容:	22
二、服务方式:	22
三、服务流程:	22
四、服务对象:	22
五、服务次数:	22
六、服务时效:	22
七、特别说明:	22
海南博鳌特药服务	24
一、服务内容:	24
二、服务方式:	24
三、服务流程:	24
四、服务对象:	24
五、服务次数:	24
六、特别说明:	24
七、药品清单:	25
赴日医疗服务	31
一、服务内容:	31
二、服务方式:	31
三、服务流程:	31
四、服务对象:	31
五、服务次数:	31
六、服务时效:	31
七、特别说明:	32
八、服务医院列表:	32
恶性肿瘤院外特定药品服务手册	34
第一章 服务概况	34
第二章 注意事项	37
第三章 CAR-T 用药说明	38
第四章 附表	39
指定互联网医院在线问诊及药品服务	46
一、服务内容:	46
二、服务方式:	46
三、服务流程:	46
四、服务对象:	46
五、服务次数:	46
六、服务时效:	46
七、特别说明:	46
八、药品清单:	47

就医绿通服务

一、 服务内容：

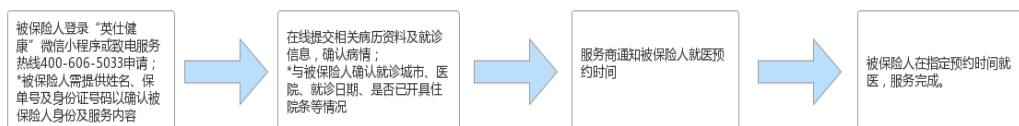
被保险人初次罹患保障范围内的重大疾病且过产品等待期后，可申请三甲医院的门诊、住院预约服务各 1 次。为被保险人解决医疗资源紧张，看病等待难题，争取治疗时间。

序号	服务项目	详细说明
(1)	门诊安排（1 次）	为被保人预约指定网络医院的门诊挂号。
(2)	住院安排（1 次）	安排指定网络医院之住院治疗的床位，协助快速办理住院手续。

二、 服务方式：

被保险人拨打客服电话 400-606-5033 进行服务申请或者通过“英仕健康”微信小程序在线申请。

三、 服务流程：



四、 服务对象：

保单有效期内的被保险人。

五、 服务次数：

门诊安排、住院安排各限使用一次。

六、 服务时效：

- 1) 门诊安排：在服务商收到被保险人服务申请、审核通过被保险人服务资格且被保险人提供服务商要求的相关资料后 5 个工作日内安排。
- 2) 住院安排：在服务商收到被保险人服务申请、审核通过被保险人服务资格、被保险人提供服务商要求的相关资料且住院条开具之日起 10 个工作日内安排。

七、 特别说明：

- 1) 保单有效期内且过产品等待期后，被保险人初次罹患本保险产品条款保障范

围内的重大疾病后，可申请获得全国除港澳台外，省会城市及直辖市三甲医院的门诊、住院预约服务。

2) 被保险人申请服务时，需要递交医疗资料以确认其病情，具体资料会依据不同重大疾病有所不同。一般为门诊病历、出院小结、血液检测报告、CT 报告、MRI 报告或病理报告等。

3) 服务医院：服务商精选了全国 31 个省/直辖市的近 1000 家三甲医院为被保险人提供就医绿通服务，后续还将不断增加服务覆盖的城市和医院。

4) 覆盖城市为：北京、上海、广州、深圳、天津、重庆、济南、青岛、郑州、南京、合肥、杭州、福州、厦门、成都、武汉、长沙、大连等城市，具体覆盖城市详见绿通覆盖城市列表。

5) 【门诊绿通】服务商承诺在合作范围内指定医院安排就医，指定副主任或以上级别，指定科室，但不承诺指定医生；【住院绿通】服务商承诺 10 个工作日内安排入住被保险人指定并且已开具住院通知单的医院（城市服务范围内）。

6) 若服务商已为被保险人完成门诊、住院安排，但被保险人未在预定时间就医，亦视为该次服务已完成。保单有效期内被保险人若未申请本项服务，则绿通服务到期终止，被保险人不再享受该项服务。

7) 上述服务不包含就医过程中产生的任何费用，如挂号费、诊疗费、床位费、手术费、会诊费、护理费、药费、检测费等相关费用。

8) 本项服务申请成功后不允许改期、取消。

八、 服务区域：

绿通服务省市范围（31 个省市）			
省、直辖市名称	城市	省、直辖市名称	城市
北京	北京	贵州	贵阳
上海	上海	广东	广州
天津	天津		深圳
重庆	重庆	湖北	武汉
河北	石家庄	陕西	西安
福建	福州	湖南	长沙
	厦门	河南	郑州
山东	济南	四川	成都
	青岛	辽宁	沈阳
江苏	南京		
	苏州	浙江	杭州
	南通		温州
安徽	合肥		宁波

广西	南宁	江西	南昌
	桂林	云南	昆明
黑龙江	哈尔滨	吉林	长春
新疆	乌鲁木齐	宁夏	银川
西藏	拉萨	内蒙古	呼和浩特
青海	西宁	海南	海口
甘肃	兰州	山西	太原

术后居家护理服务

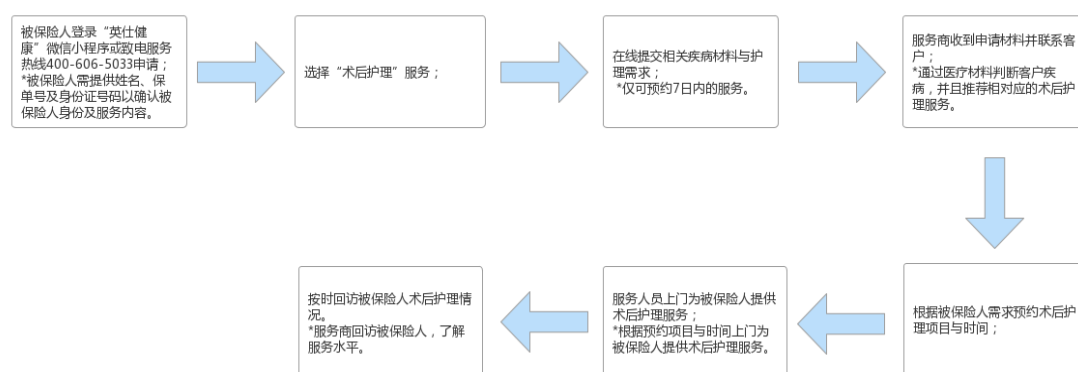
一、 服务内容：

为被保险人提供专业的术后护理服务，减少患者出院后往返医院次数，预防伤口或病灶感染，提高患者出院后的康复情况和生活质量。

二、 服务方式：

被保险人拨打客服电话 400-606-5033 进行服务申请或者通过“英仕健康”微信小程序在线申请。

三、 服务流程：



四、 服务对象：

保单有效期内的被保险人。

五、 服务次数：

保单有效期内限使用 10 次。

六、 服务时效：

被保险人仅可预约 7 日内的服务。

七、 特别说明：

1) 保单有效期内且过产品等待期后，被保险人初次罹患本保险产品条款保障范围内的重大疾病并接受手术治疗，且被保险人位于本服务手册所列服务城市范围内时，可免费申请获得 10 次术后护理服务，每次术后护理服务可从本服务手册服务内容中任选一项。被保险人申请服务时，可同时申请多次术后护理服务。

2) 被保险人仅可预约 7 日内的服务；预约服务时，被保险人需要提前三个工作日递交医疗资料以确认其重大疾病，具体资料会依据不同疾病有所不同。一般为门诊病历、出院小结、血液检测报告、CT 报告、MRI 报告、B 超、心脏彩超报告、

心电图报告等。

3) 被保险人的服务使用权与保单有效期一致, 保单到期, 被保险人不再享受该项服务。

4) 服务取消或更改时间需要在原预约时间至少提前一个工作日告知。

5) 被保险人若申请服务成功, 但未在预约时间使用, 则视为服务已完成。

八、 服务项目:

序号	服务类型	服务名称	适用人群	服务内容	参考时长
1	基础护理	普通换药	1. 术后伤口需要换药的患者 2. 伤口有出血、渗血、分泌物或污染伤口需清洁消毒的患者	根据医嘱, 包括伤口检查、包扎、更换敷料及健康指导。	不超过30min
2	基础护理	雾化治疗	正规医疗机构医生开具处方, 带药回家, 不方便去医院做雾化治疗的患者	根据医嘱配置药物, 患者通过雾化器吸入药液, 达到治疗的目的。	不超过30min
3	基础护理	会阴护理	1. 长期卧床、生活不能自理的患者 2. 大小便失禁患者 3. 会阴部有伤口, 需保持会阴部清洁的患者	根据医嘱及患者情况, 选择合适擦洗液擦洗会阴部, 以保持会阴清洁和舒适, 促进伤口愈合, 防止感染。	不超过30min
4	基础护理	灌肠护理	各种原因引起的便秘及肠积气的患者	将导管自肛门插入, 灌注液体, 以达到通便排气、刺激肠蠕动等目的。	不超过60min
5	基础护理	普通留置针输液	1. 须多次静脉注射的患者。 2. 输液疗程在1个月内且无刺激性药物的患者。 3. 血管较差的患者。	根据医嘱, 选择合适的静脉进行留置针穿刺, 将药物输入体内。	不超过60min
6	基础护理	口腔护理	不能经口进食, 长期鼻饲的患者	根据医嘱及患者情况, 选择合适护理液擦拭口腔, 以保持口腔清洁、预防感染, 促进食欲。	不超过30min

7	基础护理	造口护理	需要定期更换造口袋的患者 造口及周围皮肤出现并发症的患者	检查造口、皮肤情况及排泄物性状，造口袋更换，并给予健康指导。	不超过60min
8	高级护理	高级留置针输液	1. 须多次静脉注射的患者。 2. 输液疗程在1个月内且无刺激性药物的患者。 3. 血管较差的患者。 4. 单次输液时间较长，无人陪护的患者	根据医嘱，选择合适的静脉进行留置针穿刺，将药物输入体内。	不超过120min
9	高级护理	吸痰护理	1. 有痰鸣音或排痰不畅者 2. 自身无力咳痰或痰液粘稠者	应用吸痰器，经口鼻将口腔及呼吸道的分泌物吸出，保持呼吸道通畅。	不超过30min
10	高级护理	压疮护理	由于长期卧床造成单发或多发Ⅱ、Ⅲ期压疮的患者	根据医嘱及患者情况，对压疮部位给予清洁、消毒、换药及健康指导，促进压疮恢复。	不超过50min
11	高级护理	更换尿管及管路维护	1. 长期留置尿管，需要居家维护并更换尿管的患者 2. 膀胱冲洗或需膀胱药物冲洗的患者	根据医嘱及用户情况，重新留置尿管，给予皮肤清洁、管路维护、健康指导等。	不超过60min
12	高级护理	更换胃管及鼻饲	1. 留置胃管，需要定期更换的患者 2. 留置胃管，意外拔除管路的患者	根据医嘱及患者情况，重新留置胃管，并给予鼻饲一次。	不超过60min
13	高级护理	PICC 管路维护及换药	适用于留置 PICC（经皮深静脉置管）后回家，需定期维护的患者	包括测量臂围、局部观察、PICC 换药、更换接头、冲洗管路等，并给予健康指导。	不超过60min

14	专病护理	心血管疾病护理	<p>1. 三高及心血管检查指标异常</p> <p>2. 已确诊的心血管慢性病患者（需要长期观察、护理以及生活照护的患者）</p> <p>3. 介入治疗，手术治疗等特殊治疗的心血管病</p>	<p>1. 上门护士按照收集健康信息，进行护理评估，护理诊断以及护理方案的制定及实施；</p> <p>2. 服务限定为慢性病情的健康管理，如遇急症病情须到医疗机构就诊；</p> <p>3. 医责险保障限定为医疗专科护理项目</p> <p>4. 套餐内次数，有效期为1年</p>	不超过60min
15	专病护理	慢性肾功能衰竭护理	慢性肾功能不全，肾功能衰竭的各种肾脏疾病	<p>1. 上门护士按照收集健康信息，进行护理评估，护理诊断以及护理方案的制定及实施；</p> <p>2. 服务限定为慢性病情的健康管理，如遇急症病情须到医疗机构就诊；</p> <p>3. 医责险保障限定为医疗专科护理项目</p> <p>4. 套餐内次数，有效期为1年</p>	不超过60min
16	专病护理	慢性呼吸系统疾病护理	<p>1. 慢性呼吸系统疾病</p> <p>2. 呼吸功能障碍</p> <p>3. 呼吸系统肿瘤及其术后</p>	<p>1. 上门护士按照收集健康信息，进行护理评估，护理诊断以及护理方案的制定及实施；</p> <p>2. 服务限定为慢性病情的健康管理，如遇急症病情须到医疗机构就诊；</p> <p>3. 医责险保障限定为医疗专科护理项目</p> <p>4. 套餐内次数，有效期为1年</p>	不超过60min
17	专病护理	中风康复护理	脑血管意外及其恢复期患者	<p>1. 上门护士按照收集健康信息，进行护理评估，护理诊断以及护理方案的制定及实施；</p> <p>2. 服务限定为慢性病情的健康管理，如遇急症病情须到医疗机构就诊；</p> <p>3. 医责险保障限定为医疗专科护理项目</p> <p>4. 套餐内次数，有效期为1年</p>	不超过90min

18	专病护理	肿瘤护理	1. 肿瘤术后患者 2. 放化疗治疗患者 3. 终末期临终关怀患者	1. 上门护士按照收集健康信息, 进行护理评估, 护理诊断以及护理方案的制定及实施; 2. 服务限定为慢性病情的健康管理, 如遇急症病情须到医疗机构就诊; 3. 医责险保障限定为医疗专科护理项目 4. 套餐内次数, 有效期为1年	不超过120min
19	专病护理	骨折术后护理	骨折术后的患者	1. 上门护士按照收集健康信息, 进行护理评估, 护理诊断以及护理方案的制定及实施; 2. 服务限定为慢性病情的健康管理, 如遇急症病情须到医疗机构就诊; 3. 医责险保障限定为医疗专科护理项目 4. 套餐内次数, 有效期为1年	不超过120min

九、 服务范围:

序号	省份	城市	城市类别	序号	省份	城市	城市类别
1	北京	北京	一线	216	贵州	遵义	
2	安徽	合肥	省会	217	湖北	武汉	省会
3	安徽	巢湖		218	湖北	鄂州	
4	安徽	滁州		219	湖北	黄冈	
5	安徽	蚌埠		220	湖北	黄石	
6	安徽	马鞍山		221	湖北	荆门	
7	安徽	芜湖		222	湖北	荆州	
8	安徽	阜阳		223	湖北	随州	
9	安徽	宿州		224	湖北	襄阳	
10	安徽	安庆		225	湖北	宜昌	
11	安徽	六安		226	湖北	咸宁	
12	安徽	亳州		227	湖北	十堰	
13	安徽	池州		228	湖北	仙桃	
14	安徽	宣城		229	湖北	天门	
15	安徽	淮南		230	湖北	孝感	
16	安徽	黄山		231	湖北	大冶	

17	安徽	铜陵		232	湖北	丹江口	
18	安徽	淮北		233	湖北	宜都	
19	福建	福州	省会	234	湖北	当阳	
20	福建	三明		235	湖北	枝江	
21	福建	龙岩		236	湖北	老河口	
22	福建	南平		237	湖北	枣阳	
23	福建	莆田		238	湖北	宜城	
24	福建	泉州		239	湖北	钟祥	
25	福建	厦门		240	湖北	京山	
26	福建	漳州		241	湖北	应城	
27	甘肃	兰州	省会	242	湖北	安陆	
28	甘肃	定西		243	湖北	汉川	
29	甘肃	庆阳		244	湖北	洪湖	
30	甘肃	天水		245	湖北	石首	
31	广西	南宁	省会	246	湖北	松滋	
32	广西	桂林		247	湖北	麻城	
33	广西	河池		248	湖北	武穴	
34	广西	钦州		249	湖北	赤壁	
35	广西	玉林		250	湖北	广水	
36	广西	贺州		251	湖北	恩施土家族 苗族自治州	
37	广西	柳州		252	湖北	利川	
38	广西	百色		253	湖北	潜江	
39	广西	防城港		254	重庆	重庆	直辖
40	广西	梧州		255	山东	济南	省会
41	广西	崇左		256	山东	淄博	
42	广西	贵港		257	山东	枣庄	
43	广西	北海		258	山东	滨州	
44	广西	来宾		259	山东	德州	
45	山西	太原	省会	260	山东	东营	
46	山西	大同		261	山东	菏泽	
47	山西	临汾		262	山东	济宁	
48	山西	朔州		263	山东	聊城	
49	山西	阳泉		264	山东	临沂	
50	山西	长治		265	山东	青岛	
51	山西	运城		266	山东	泰安	
52	山西	晋城		267	山东	威海	
53	江苏	南京	省会	268	山东	潍坊	
54	江苏	淮安		269	山东	烟台	
55	江苏	镇江		270	山东	日照	
56	江苏	常州		271	山东	莱芜	
57	江苏	连云港		272	山东	胶州	
58	江苏	南通		273	山东	平度	

59	江苏	苏州		274	山东	莱西	
60	江苏	泰州		275	山东	滕州	
61	江苏	无锡		276	山东	龙口	
62	江苏	江阴		277	山东	莱阳	
63	江苏	宜兴		278	山东	莱州	
64	江苏	邳州		279	山东	招远	
65	江苏	新沂		280	山东	蓬莱	
66	江苏	溧阳		281	山东	栖霞	
67	江苏	常熟		282	山东	海阳	
68	江苏	太仓		283	山东	青州	
69	江苏	昆山		284	山东	诸城	
70	江苏	张家港		285	山东	寿光	
71	江苏	海安		286	山东	安丘	
72	江苏	启东		287	山东	高密	
73	江苏	海门		288	山东	昌邑	
74	江苏	如皋		289	山东	曲阜	
75	江苏	东台		290	山东	邹城	
76	江苏	高邮		291	山东	新泰	
77	江苏	仪征		292	山东	肥城	
78	江苏	丹阳		293	山东	乳山	
79	江苏	扬中		294	山东	荣成	
80	江苏	句容		295	山东	乐陵	
81	江苏	靖江		296	山东	禹城	
82	江苏	兴化		297	山东	临清	
83	江苏	泰兴		298	山东	邹平	
84	江西	南昌	省会	299	浙江	杭州	省会
85	江西	上饶		300	浙江	丽水	
86	江西	赣州		301	浙江	湖州	
87	江西	吉安		302	浙江	嘉兴	
88	江西	景德镇		303	浙江	金华	
89	江西	九江		304	浙江	宁波	
90	江西	萍乡		305	浙江	衢州	
91	江西	宜春		306	浙江	绍兴	
92	江西	抚州		307	浙江	台州	
93	江西	鹰潭		308	浙江	温州	
94	江西	新余		309	浙江	舟山	
95	江西	乐平		310	浙江	建德	
96	江西	瑞昌		311	浙江	余姚	
97	江西	庐山		312	浙江	慈溪	
98	江西	贵溪		313	浙江	瑞安	
99	江西	瑞金		314	浙江	乐清	
100	江西	井冈山		315	浙江	龙港	
101	江西	丰城		316	浙江	桐乡	

102	江西	樟树		317	浙江	海宁	
103	江西	德兴		318	浙江	平湖	
104	江西	高安		319	浙江	诸暨	
105	江西	共青城		320	浙江	嵊州	
106	内蒙古	呼和浩特	省会	321	浙江	兰溪	
107	内蒙古	包头		322	浙江	义乌	
108	内蒙古	呼伦贝尔		323	浙江	东阳	
109	内蒙古	乌海		324	浙江	永康	
110	内蒙古	鄂尔多斯		325	浙江	江山	
111	内蒙古	锡林郭勒盟		326	浙江	临海	
112	内蒙古	赤峰		327	浙江	温岭	
113	内蒙古	通辽		328	浙江	玉环	
114	内蒙古	乌兰察布		329	浙江	龙泉	
115	内蒙古	兴安盟		330	陕西	西安	省会
116	内蒙古	巴彦淖尔		331	陕西	安康	
117	内蒙古	阿拉善		332	陕西	宝鸡	
118	宁夏	银川	省会	333	陕西	铜川	
119	云南	昆明	省会	334	陕西	渭南	
120	云南	迪庆藏族自治州		335	陕西	咸阳	
121	辽宁	沈阳	省会	336	陕西	汉中	
122	辽宁	大连		337	陕西	兴平	
123	辽宁	丹东		338	陕西	彬州	
124	辽宁	抚顺		339	陕西	韩城	
125	辽宁	阜新		340	陕西	华阴	
126	辽宁	锦州		341	广东	广州	一线
127	辽宁	辽阳		342	广东	潮州	
128	辽宁	盘锦		343	广东	东莞	
129	辽宁	铁岭		344	广东	佛山	
130	辽宁	鞍山		345	广东	惠州	
131	辽宁	本溪		346	广东	江门	
132	辽宁	营口		347	广东	揭阳	
133	辽宁	朝阳		348	广东	茂名	
134	辽宁	葫芦岛		349	广东	梅州	
135	河南	郑州	省会	350	广东	汕头	
136	河南	洛阳		351	广东	韶关	
137	河南	安阳		352	广东	深圳	一线
138	河南	鹤壁		353	广东	阳江	
139	河南	焦作		354	广东	湛江	
140	河南	开封		355	广东	肇庆	
141	河南	漯河		356	广东	中山	
142	河南	南阳		357	广东	珠海	
143	河南	濮阳		358	广东	清远	

144	河南	三门峡		359	广东	河源	
145	河南	信阳		360	广东	云浮	
146	河南	驻马店		361	广东	汕尾	
147	河南	平顶山		362	广东	乐昌	
148	河南	新乡		363	广东	南雄	
149	河南	许昌		364	广东	恩平	
150	河南	商丘		365	广东	台山	
151	河南	周口		366	广东	开平	
152	河南	济源		367	广东	鹤山	
153	河南	登封		368	广东	吴川	
154	河南	巩义		369	广东	廉江	
155	河南	新郑		370	广东	雷州	
156	河南	荥阳		371	广东	化州	
157	河南	新密		372	广东	信宜	
158	河南	汝州		373	广东	高州	
159	河南	林州		374	广东	四会	
160	河南	长垣		375	广东	兴宁	
161	河南	禹州		376	广东	陆丰	
162	河南	义马		377	广东	阳春	
163	河南	项城		378	广东	英德	
164	海南	海口	省会	379	广东	连州	
165	海南	三亚		380	广东	普宁	
166	青海	西宁	省会	381	广东	罗定	
167	河北	石家庄	省会	382	上海	上海	一线
168	河北	邢台		383	天津	天津	直辖
169	河北	保定		384	新疆	乌鲁木齐	省会
170	河北	沧州		385	新疆	阿克苏	
171	河北	承德		386	湖南	长沙	省会
172	河北	邯郸		387	湖南	衡阳	
173	河北	廊坊		388	湖南	湘潭	
174	河北	秦皇岛		389	湖南	株洲	
175	河北	唐山		390	湖南	邵阳	
176	河北	张家口		391	湖南	岳阳	
177	河北	晋州		392	湖南	常德	
178	河北	新乐		393	湖南	益阳	
179	河北	辛集		394	湖南	永州	
180	河北	遵化		395	湖南	醴陵	
181	河北	迁安		396	湖南	湘乡	
182	河北	滦州		397	湖南	韶山	
183	河北	南宫		398	湖南	耒阳	
184	河北	沙河		399	湖南	常宁	
185	河北	安国		400	湖南	武冈	
186	河北	涿州		401	湖南	邵东	

187	河北	定州		402	湖南	临湘	
188	河北	平泉		403	湖南	津市	
189	河北	泊头		404	湖南	张家界	
190	河北	黄骅		405	湖南	沅江	
191	河北	河间		406	湖南	冷水江	
192	河北	任丘		407	湖南	娄底	
193	河北	霸州		408	湖南	资兴	
194	河北	三河		409	湖南	怀化	
195	河北	深州		410	湖南	洪江	
196	河北	高碑店		411	四川	成都	省会
197	河北	衡水		412	四川	达州	
198	黑龙江	哈尔滨	省会	413	四川	德阳	
199	黑龙江	大庆		414	四川	广安	
200	黑龙江	大兴安岭地区		415	四川	广元	
201	黑龙江	鹤岗		416	四川	乐山	
202	黑龙江	黑河		417	四川	泸州	
203	黑龙江	佳木斯		418	四川	眉山	
204	黑龙江	牡丹江		419	四川	绵阳	
205	黑龙江	七台河		420	四川	南充	
206	黑龙江	齐齐哈尔		421	四川	资阳	
207	黑龙江	双鸭山		422	四川	自贡	
208	吉林	长春	省会	423	四川	攀枝花	
209	吉林	吉林		424	四川	遂宁	
210	吉林	辽源		425	四川	内江	
211	吉林	四平		426	四川	宜宾	
212	吉林	松原		427	四川	雅安	
213	吉林	通化		428	四川	巴中	
214	贵州	贵阳	省会	429	四川	简阳	
215	贵州	安顺		430	四川	什邡	

MDT 多学科会诊

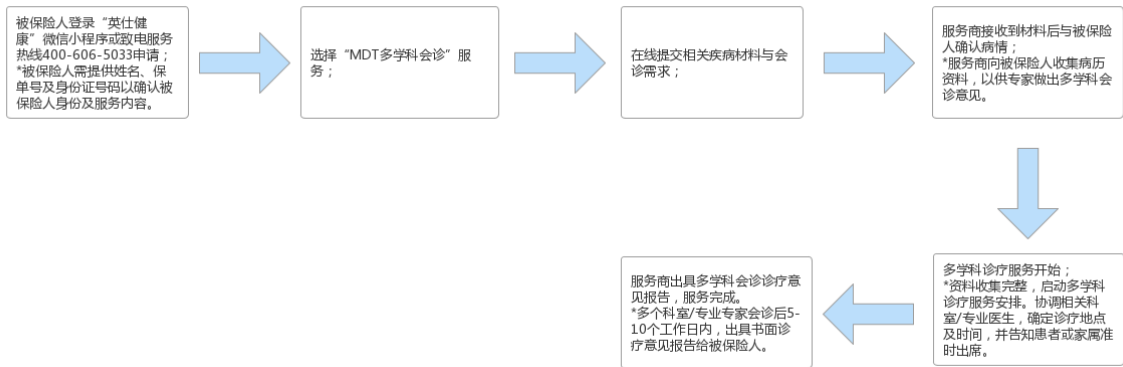
一、 服务内容：

为被保险人安排北上广医学专家团队，根据被保险人既往检查和病史，选择合适的三甲医院，匹配三个以上相关科室/专业医学专家，提供面对面的多学科会诊诊疗意见，协助被保险人规划下一步的诊治方案。

二、 服务方式：

被保险人拨打客服电话 400-606-5033 进行服务申请或者通过“英仕健康”微信小程序在线申请。

三、 服务流程：



四、 服务对象：

保单有效期内的被保险人。

五、 服务次数：

保单有效期内限使用一次。

六、 服务时效：

资料收集完整，10个工作日内安排线下的专家会诊。

七、 特别说明：

- 1) 保单有效期内且过产品等待期后，被保险人因初次罹患本保险产品条款保障范围内的重大疾病，可获得MDT多学科会诊服务1次。
- 2) 被保险人申请服务时，需要递交医疗资料以供专家判断其病情，具体资料会依据不同重大疾病种类有所不同。一般为门诊病历、出院小结、血液检测报告、CT报告、MRI报告或病理报告等。
- 3) 多学科诊疗意见由北京、上海、广州的三甲医院专家团队出具；若被保险人

或被保险人家属无法亲自前往 MDT 多学科会诊现场,需要服务人员代为前往会诊现场或选择视频多学科会诊获取诊疗意见的,服务人员代为前往的需被保险人或被保险人家属签署多学科会诊委托书。

- 4) 若客户病情不适合多学科会诊的临床要求,服务商将于客户商议将多学科会诊服务改为专家二诊服务,并在征得用户同意后为客户安排服务。
- 5) 保单有效期内被保险人若未申请本项服务,则多学科会诊服务终止。
- 6) 若已为被保险人安排会诊服务后,但被保险人未在预定时间参加,亦视为该次服务已完成。
- 7) 如外省市被保险人或被保险人家属至北上广参加多学科会诊,住宿及交通等费用自理。

住院直付服务

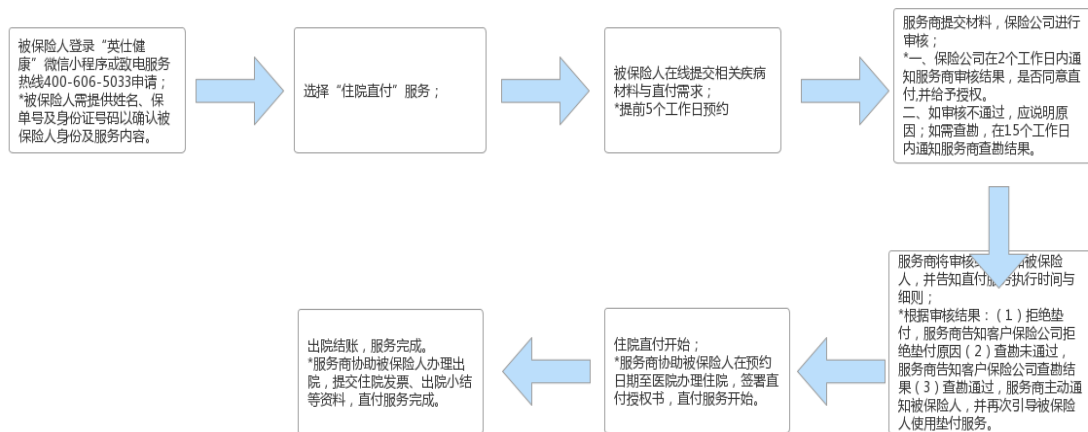
一、 服务内容：

被保险人初次罹患本保险产品条款保障范围内的重大疾病且过产品等待期后需住院治疗，可申请获得住院直付服务，为被保险人解决住院治疗资金压力。

二、 服务方式：

被保险人拨打客服电话 400-606-5033 进行服务申请或者通过“英仕健康”微信小程序在线申请。

三、 服务流程：



四、 服务对象：

保单有效期内的被保险人。

五、 服务次数：

保单有效期内不限使用次数。

六、 服务时效：

被保险人需要提前 5 个工作日预约住院直付服务

七、 特别说明：

- 1) 保单有效期内且过产品等待期后，被保险人因初次罹患本保险产品条款保障范围的重大疾病需住院治疗，可申请获得住院直付服务。
- 2) 被保险人申请服务时，需要递交医疗资料以确认其病情，具体资料会依据不同重大疾病种类有所不同，癌症的直付病理报告为必须递交的资料。一般为门诊病历、出院小结、血液检测报告、CT 报告、MRI 报告或病理报告等。保险公司须审核是否同意被保险人申请，如审核通过，还需向服务商出具住院担保函或邮件

确认同意直付操作。

3) 服务商在提供直付服务时,被保险人需要同时签署医疗直付知情同意书和理赔授权书,且将住院发票、出院小结等服务商要求提供的医疗理赔资料在直付服务完成时交付给直付服务人员。

4) 服务医院范围:目前为北京、上海、广州、深圳、天津、重庆、济南、青岛、郑州、南京、合肥、杭州、福州、厦门、成都、武汉、长沙、大连等 210 个城市的二级及二级以上社保定点公立医院,后续还将不断增加服务覆盖的城市和医院。具体合作城市以被保险人申请服务时的城市列表为准。

5) 若服务商已为被保险人预约直付服务,但被保险人未在预定时间办理住院或拒绝签署医疗直付知情同意书和理赔授权书,亦视为该次服务已完成。保单有效期内被保险人若未申请本项服务,则直付服务到期终止,被保险人不再享受该项服务。

6) 直付服务单次授权最高额度为 5 万元,保单年度累计限额为 30 万元。

八、 服务区域:

省、直辖市名称	城市	省、直辖市名称	城市	省、直辖市名称	城市
北京	北京	浙江	杭州	湖南	长沙
天津	天津		宁波		常德
河北	石家庄		温州		衡阳
	沧州		绍兴		郴州
	邯郸		台州		怀化
	廊坊		金华	深圳	
	廊坊三河		湖州	广州	
	秦皇岛		丽水	惠州	
	张家口		嘉兴	中山	
邢台	衢州		广东	珠海	
衡水	舟山	汕尾			
山西	太原	合肥		韶关	
	长治	芜湖		汕头	
	运城	马鞍山		云浮	
	临汾	阜阳		德庆	
	晋中	蚌埠		肇庆	
	寿阳	淮南		南宁	
	晋城	铜陵		柳州	
	大同	宿州		玉林	
	朔州	六安	北海		
	忻州	宣城	百色		
阳泉	池州	防城港			
内蒙古	呼和浩特	福建	泉州	贺州	

	包头		福州	海南	海口
	鄂尔多斯		厦门		三亚
	赤峰		南平	重庆	重庆
	通辽		三明	四川	成都
	乌海		南昌		绵阳
	巴彦淖尔		赣州		德阳
	阿拉善		九江		南充
	乌兰察布		上饶		眉山
	辽宁		呼伦贝尔		江西
大连		山东	景德镇		凉山
沈阳			吉安		雅安
鞍山			鹰潭	资阳	
营口			萍乡	乐山	
盘锦			青岛	广元	
抚顺			济南	遂宁	
锦州			烟台	泸州	
朝阳			潍坊	内江	
葫芦岛	淄博		贵阳		
吉林	阜新	滨州	遵义	毕节	
	长春	德州	贵州	六盘水	
	吉林	济宁		黔南州	
	四平	聊城		黔西南	
延吉	威海	铜仁			
黑龙江	哈尔滨	东营	云南	黔东南	
	牡丹江	日照		安顺	
	齐齐哈尔	枣庄		昆明	
	绥化	泰安	玉溪		
	鸡西	临沂	西藏	拉萨	
	七台河	菏泽		西安	
鹤岗	郑州	陕西	榆林		
上海	洛阳		咸阳		
江苏	苏州		南阳	延安	
	常熟	周口	铜川		
	昆山	安阳	兰州		
	太仓	信阳	甘肃	白银	
	张家港	开封		甘南州	
	南京	商丘	青海	西宁	
	无锡	三门峡		宁夏	
	南通	新乡	新疆	银川	
	常州	鹤壁		乌鲁木齐	
	徐州	漯河	湖北	咸宁	

江苏	淮安	湖北	武汉		恩施
	盐城		宜昌		潜江
	连云港		襄阳		随州
	宿迁		孝感		荆门
	扬州		荆州		
	泰州		十堰		
	镇江		鄂州		

靶向药基因检测服务

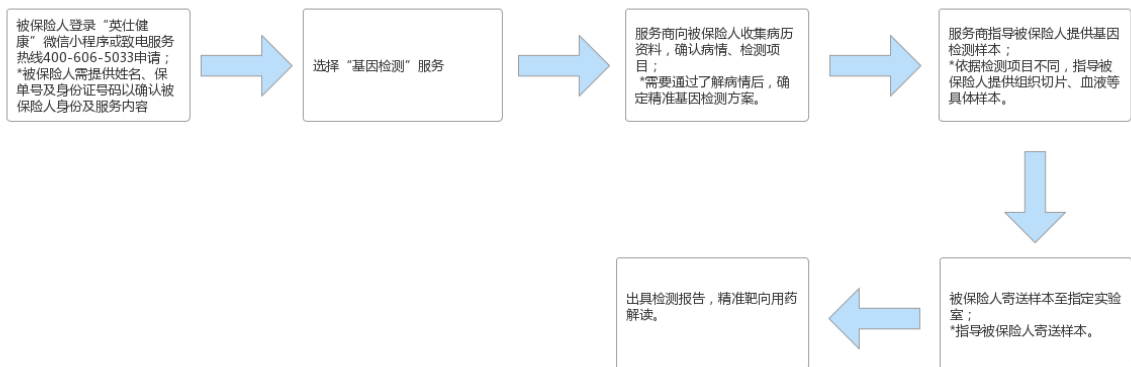
一、 服务内容：

靶向药物基因检测是通过对患者癌细胞进行基因检测，从而选择对患者有效的特定药物或方案，是真正意义上的精准医学。精准了解肿瘤基因，匹配药物，评估靶向药物对患者的疗效或耐药情况，减少盲目试药，科学治疗和控费。

二、 服务方式：

被保险人拨打客服电话 400-606-5033 进行服务申请或者通过“英仕健康”微信小程序在线申请。

三、 服务流程：



四、 服务对象：

保单有效期内的被保险人。

五、 服务次数：

保单有效期内限使用一次。

六、 服务时效：

实验室收到样本后 15 个工作日内，出具电子版/纸质版报告给被保险人

七、 特别说明：

- 1) 保单有效期内且过产品等待期后，被保险人初次罹患本保险产品条款保障范围的恶性肿瘤后可申请获得 1 次本项服务。
- 2) 本服务检测所患恶性肿瘤相关的基因状态，旨在为后续精准医疗的靶向用药提供参考。
- 3) 申请服务时，被保险人需要递交医疗资料以确认其恶性肿瘤病情，具体资料会依据不同恶性肿瘤有所不同。一般为门诊病历、出院小结、血液检测报告、CT

报告、MRI 报告或病理报告等。

4) 根据所检测的恶性肿瘤类型不同，被保险人需配合检测服务方提供符合基因检测要求的样本。样本一般为病理切片、外周血、活检组织或唾液。

5) 保单年度内被保险人若未申请本项服务或无法提供检测样本，则视为检测服务终止。

6) 对于被保险人自行购买的基因检测产品检测等则不在承保范围亦不予报销。

7) 自首次使用基因检测服务始，再次申请该服务，如距最近一次完成基因检测不满 3 个月，须通过审核后方能使用。审核所需材料包括但不限于与表明基因检测必要性相关的评估报告、出院小结等。

海南博鳌特药服务

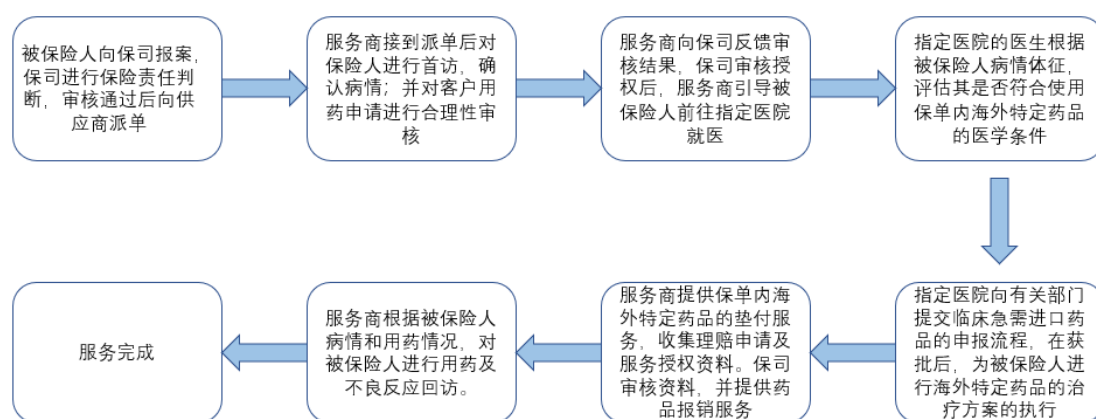
一、 服务内容:

被保险人初次罹患保险产品保障范围内的恶性肿瘤，且过产品等待期后，当保险产品特定药品清单中中国大陆境内上市的特定药品均不适用时，可由服务商为被保险人安排海南博鳌特药服务，提供海外药品，获取全球最好用药资源。

二、 服务方式:

被保险人拨打保司 7*24 小时客服电话 4008882008 报案，同时发起用药申请。

三、 服务流程:



四、 服务对象:

保单有效期内的被保险人。

五、 服务次数:

保单有效期内不限使用次数。

六、 特别说明:

- 1) 保单有效期内且过产品等待期后，被保险人初次罹患保险产品保障范围内的恶性肿瘤，且保险产品特定药品清单中中国大陆境内上市的特定药品均不适用时，可申请海南博鳌特药服务。
- 2) 被保险人申请服务时，需要递交医疗资料以确认其重大疾病病情。一般为门诊病历、出院小结、血液检测报告、CT 报告、MRI 报告或病理报告等，如已进行基因检测，同时提交基因检测报告。
- 3) 若保险公司审核通过后，经服务商引导，被保险人需自行前往指定医院（根据国家规定具备引进海外特定药品资质的医院）就医，非保险责任范围内的交通、食宿等费用均由被保险人自行承担。
- 4) 指定医院的医生根据被保险人病情体征，评估其是否符合使用保单内海外特

定药品的医学条件，若被保险人的治疗方案涉及保单内海外特定药品，指定医院将根据国家规定政策向政府有关部门提交临床急需进口药品的申报流程，并在获批后为被保险人进行海外特定药品治疗方案的执行。

5) 在提供海南博鳌特药服务时，被保险人需配合提交理赔申请资料及服务授权资料，经确认资料完整、核验无误后，服务商为被保险人提供保单责任范围内药品费用垫付服务。（非保险责任范围内的住院费，门诊费等费用不负责垫付）

6) 服务时间：工作日 9:00-17:00（15:00 前工单当日联系客户，15:00 后工单次日中午 12:00 前联系客户）

7) 保单年度内被保险人若未申请本项服务，则海南博鳌特药服务终止。

8) 客户用药期限须与产品方案及条款约定内容保持一致，起止日期不得超出保单及条款约定范围。

七、 药品清单：

序号	商品名	通用名	厂商	国外适应疾病	国外适应症	就诊医院
1	LIVMARL I	Maralixibat /马昔巴特口服液	北海康成	阿拉杰里综合征	适用于治疗 1 岁及以上的阿拉杰里综合征（Alagille Syndrome, ALGS）患者的胆汁淤积性瘙痒。	乐城国际医疗先行区部分医院
2	Naglazyme	Galsulfase	BioMarin	VI 型黏多糖贮积症	本品适用于 VI 型黏多糖贮积症患者（MPSVI）。	海南省人民医院乐城院区
3	Daurismo	Glasdegib/格拉吉布	辉瑞	白血病	适用于与低剂量阿糖胞苷联合使用，用于在不能使用强化诱导化疗的 ≥ 75 岁或患有合并疾病的成年患者中治疗新诊断的急性髓细胞性白血病（AML）。	乐城国际医疗先行区部分医院

4	Tibsovo	Ivosidenib Tablets 艾伏尼布片	基石药业	胆管癌、白血病	1. 用于治疗携带 IDH1 突变的既往经治、局部晚期或转移性胆管癌成人患者。 2. 新诊断的 IDH1 突变的年龄至少 75 岁或因为其他合并症无法使用强化化疗的 AML 成人患者。	博鳌超级医院
5	Strensiq	Asfotase alfa/阿尔法	阿斯利康	低磷酸酯酶症	适用于治疗围产期、婴儿及儿童起病发作（Juvenile-onset）的低磷酸酯酶症（HPP）患者。	乐城国际医疗先行区部分医院
6	Blenrep	Belantamab Mafodotin- Blmf	葛兰素史克	多发性骨髓瘤	BLENREP 作为一种单药疗法，适用于单药治疗符合下列条件的成年多发性骨髓瘤患者：既往接受过至少四种疗法，对至少一种蛋白酶体抑制剂、一种免疫调节剂，一种抗 CD38 单克隆抗体难治，末次治疗出现疾病进展的多发性骨髓瘤成人患者。	乐城国际医疗先行区部分医院
7	Lonsurf	Trifluridine/Tipiracil Tablet 曲氟	大鹏药品	胃癌	化疗后进展的不可切除的晚期或复发性胃癌	乐城国际医疗先行区部分医院

		尿苷替匹嘧啶片				
8	Zepzelca/赞必佳	lurbinectedin/芦比替定	绿叶制药	肺癌	用于治疗铂类药物化疗期间或之后发生疾病进展的转移性小细胞肺癌(SCLC)成人患者	乐城国际医疗先行区部分医院
9	Mektovi	Binimetinib	皮尔法伯	黑色素瘤	与Encorafenib联合,用于治疗BRAF V600突变的不可切除或转移性黑色素瘤成人患者。	博鳌国际医院
10	Minjuvi	Tafasitamab-Cxix	诺诚健华	淋巴瘤	与来那度胺联用,随后继续使用Tafasitamab单药治疗,用于治疗复发性或难治性且不适合自体干细胞移植(ASCT)的弥漫性大B细胞淋巴瘤(DLBCL)成人患者。	博鳌超级医院
11	Calquence	Acalabrutinib/阿卡替尼	阿斯利康	淋巴瘤、白血病	复发/难治性套细胞淋巴瘤;慢性淋巴细胞白血病。	乐城国际医疗先行区部分医院
12	Padcev	Enfortumab Vedotin	安斯泰来	尿路上皮癌	局部晚期或转移性尿路上皮癌成人患者:既往接受过程序性死亡受体-1(PD-1)或程序性死亡配体-1(PD-	博鳌超级医院

					L1) 抑制剂和含铂化疗。	
13	TALZENNA	Talazoparib /他拉唑帕尼	辉瑞	乳腺癌	Talazoparib 是一种聚腺苷二磷酸核糖聚合酶 (PARP) 抑制剂, 适用于治疗有害或疑似有害生殖系 BRCA 突变 (gBRCAm) HER2 阴性局部晚期或转移性乳腺癌成人患者。	博鳌恒大国 际医院
14	Daurismo	Glasdegib/ 格拉吉布	辉瑞	白血病	适用于与低剂量阿糖胞苷联合使用, 用于在不能使用强化诱导化疗的 ≥ 75 岁或患有合并疾病的成年患者中治疗新诊断的急性髓细胞性白血病 (AML)。	乐城国际医 疗先行区部 分医院
15	TRUSELTIQ	infigratinib/英菲格拉替尼	联拓生物	胆管癌	用于成人既往接受过治疗的、不可切除的局部晚期或转移性的伴有成纤维细胞生长因子受体 2 (FGFR2) 融合或其他重排 (可通过 FDA 批准的检测方法来检测) 的胆管癌患者。	乐城国际医 疗先行区部 分医院
16	Koselugo	selumetinib /司美替尼	阿斯利康	神经纤维瘤	用于 3 岁及 3 岁以上伴有症状、不可手术	博鳌超级医 院

					的丛状神经纤维瘤（PN）的神经纤维瘤病1型（NF1）儿童患者。	
17	TAZVERIK	tazemetostat/他泽司他	和黄医药	淋巴瘤、上皮样肉瘤	<p>1. 用于治疗无法完全手术切除的转移性或局部晚期上皮样肉瘤成人及16岁以上儿童患者</p> <p>2. 用于 EZH2 突变且既往接受过至少 2 种全身系统治疗的复发性或难治性滤泡性淋巴瘤成人患者的治疗</p> <p>3. 用于无合适的可替代治疗方案的复发性或难治性滤泡性淋巴瘤成人患者的治疗</p>	乐城国际医疗先行区部分医院
18	TALZENNA	Talazoparib/他拉唑帕尼	辉瑞	乳腺癌	<p>Talazoparib 是一种聚腺苷二磷酸核糖聚合酶（PARP）抑制剂，适用于治疗有害或疑似有害生殖系 BRCA 突变（gBRCAm）HER2 阴性局部晚期或转移性乳腺癌成人患者。</p>	乐城国际医疗先行区部分医院
19	Tabrecta	Capmatinib/卡马替尼片	诺华肿瘤	肺癌	治疗转移性非小细胞肺癌（NSCLC）成人患者，这些	乐城国际医疗先行区部分医院

					患者的肿瘤突变导致间质-上皮转化 (MET) 外显子 14 跳跃突变	
20	Vyvgart tm	Efgartigimod Alfa-Fcab Injection 艾加莫德 α 注射液	再鼎医药	重症肌无力	适用于治疗乙酰胆碱受体 (AChR) 抗体阳性的成人全身型重症肌无力患者。	乐城国际医疗先行区部分医院

赴日医疗服务

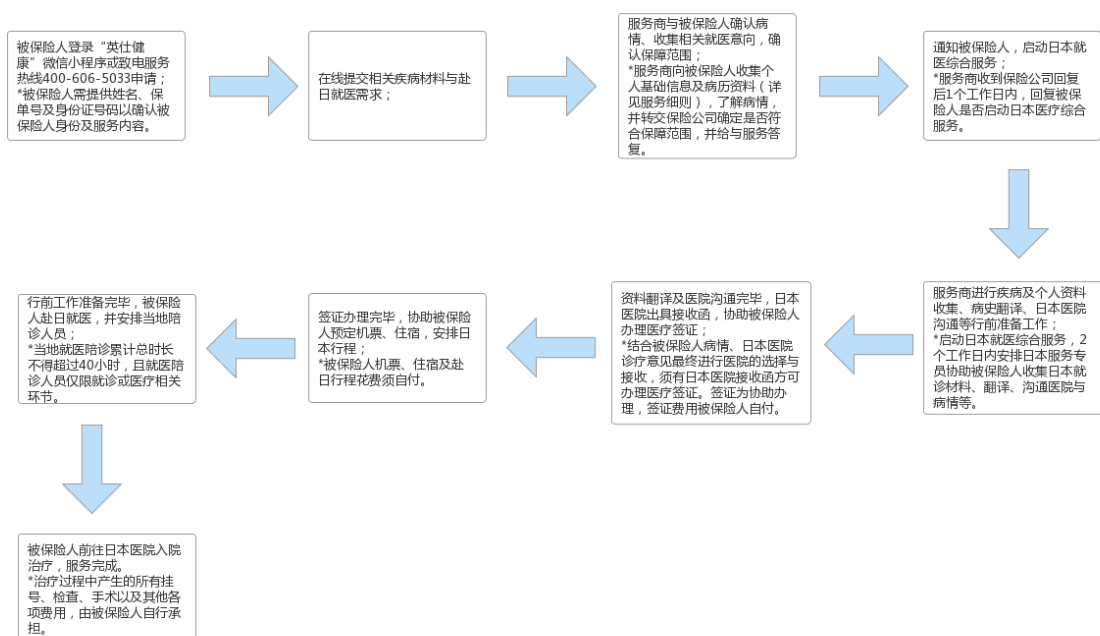
一、 服务内容：

被保险人初次罹患保险产品保障范围内的恶性肿瘤，且过产品等待期后，为需要赴日治疗的被保险人提供医院选择沟通、病史翻译、医疗签证办理协助、当地就医陪同等综合服务，为被保险人提供更多的治疗选择。

二、 服务方式：

被保险人拨打客服电话 400-606-5033 进行服务申请或者通过“英仕健康”微信小程序在线申请。

三、 服务流程：



四、 服务对象：

保单有效期内的被保险人。

五、 服务次数：

保单有效期内限使用一次。

六、 服务时效：

在被保险人资料齐全、情况符合医院接收条件、医疗签证顺利签署的情况下，服务商在 40 个工作日内安排日本就医（因疫情、灾害、战争等不可抗力而导致服务时效延长或无法赴日的情况，服务暂停）。

七、 特别说明：

- 1) 保单年度内且过产品等待期后，被保险人因初次罹患本产品条款保障范围的恶性肿瘤，需要赴日进行治疗，可申请获得日本就医综合服务 1 次。服务包含：医院选择沟通、病史翻译、医疗签证办理协助（不包含签证办理费用）、当地就医陪同（不超过 40h）等综合服务。（仅提供赴日医疗协助服务，不承担协助过程中产生的所有挂号、检查和治疗所需费用以及其他各项费用，如机票，食宿费、交通费等）
- 2) 申请服务时，被保险人需要提交医疗资料及个人基础信息以供专家判断恶性肿瘤病情，具体资料会依据不同恶性肿瘤有所不同。一般为门诊病历、出院小结、血液检测报告、CT 报告、MRI 报告或病理报告等。经保险公司审核通过后，向服务商出具日本转诊担保函。
- 3) 服务范围：详见服务网络医院列表。
- 4) 若因被保险人无法提交相应医疗资料、或医疗签证无法办理、或不符合医院接收条件、或被保险人自身原因无法赴外就医，导致的日本就医综合服务无法进行，则服务终止，服务商有权将其计入有效服务 1 次。
- 5) 保单有效期内，被保险人若未申请本项服务，则日本就医综合服务到期终止，被保险人不再享受本项服务。
- 6) 对于被保险人未通过指定服务商安排，自行购买的赴日就医服务，不属于承保范围，亦不予报销。

八、 服务医院列表：

城市	医疗机构名称	
	中文	日本語
东京	国际医疗福祉大学三田医院	国際医療福祉大学三田病院
	顺天堂大学医学部附属 顺天堂医院	順天堂大学医学部付属 順天堂病院
	东京女子医科大学附属医院	東京女子医科大学病院
	日本红十字社医疗中心	日本赤十字社医療センター
	东京医科大学病院	東京医科大学病院
	日本医科大学附属医院	日本医科大学付属病院
	帝京大学医学部附属医院	帝京大学医学部付属病院
	山王医院	山王病院
	国立癌症研究中心东医院	国立がん研究センター 東病院
	昭和大学医院	昭和大学病院
	医疗法人社団大坪会 东和医院	医療法人社団大坪会 東和病院
	东京慈惠会医科大学附属医院	東京慈恵会医科大学付属病院
神奈川県立癌症中心	神奈川県立がんセンター	

杏林大学医学部附属医院	杏林大学医学部付属病院
综合东京医院	総合東京病院
癌研有明医院	がん研究会有明病院
东京大学医学部附属病院	東京大学医学部附属病院

恶性肿瘤院外特定药品服务手册

为指导您更好地使用特药服务，特提供《恶性肿瘤院外特定药品服务手册》（以下简称“服务手册”）。如发现服务手册的内容与本保险的条款其他附件的内容不一致，请以保险条款和其他附件的内容为准。保险人将结合医疗服务环境等情况动态优化、调整服务有关内容。保险人保留对《服务手册》所有细则的解释、内容变更等权利。

第一章 服务概况

本保险为被保险人提供指定或认可药店的新型抗肿瘤特定药品（简称“特药”）保障，保险人指定的药品清单详见本服务手册第三章附表一《药品清单》。

新型抗肿瘤特定药品（以下简称“特药”）是指国家卫健委在《新型抗肿瘤药物临床应用指导原则（2019年版）》中对新型抗肿瘤药物的定义，即小分子靶向药物和大分子单克隆抗体类药物。国家对定义有修改或更新的，以修改或更新后的官方文件为准。

一、使用特药服务的条件

在保险期间内，被保险人于**等待期**后经**约定医院初次确诊**罹患符合条款定义的**恶性肿瘤-重度**，在该恶性肿瘤的治疗过程中，约定医院专科医生开具了用于治疗该恶性肿瘤的药品处方，且该药品在《药品清单》范围内、符合国家药品监督管理局批准的药品说明书中所列明的适应症及用法用量的，可以申请特药服务。被保险人须在**保险人指定或认可的药店**购买上述药品处方中所列明的药品。

二、特药服务使用期限

客户用药期限须与保单及条款约定的保险期间保持一致，起止日期不得超出保单及条款约定的范围

三、特药服务授权服务供应商

本保险授权的第三方服务供应商为上海杏涛网络科技有限公司。

四、特药服务涵盖内容

特药服务包括预约购药服务，具体服务内容如下：

预约购药服务

特药由上海杏涛网络科技有限公司在**保险人指定或认可的药店**直接为被保险人提供**药房预约购药**，具备理赔资质的被保险人，同理赔咨询医师/药师沟通取药方案，被保人需携带相关理赔材料（具体以理赔医师/药师告知为准），前往指定药店领药，经确定材料完整无误后，被保险人（或受益人）仅需支付需个人承担的费用。

保险人指定或认可的药店所在区域详见第三章附表二《服务区域》。

1、预约购药服务流程

1) **授权申请环节：**被保险人发生保险事故，保险金申请人应当及时向保险人报案。被保险人如需预约购药，可登录“英仕健康”微信小程序或致电服务热线400-606-5033申请。**若被保险人过往没有报案记录，被保险人需拨打保险公司报案电话：4008882008先行报案，然后再进行服务申请；**

2) **药品处方审核环节：**服务商收集被保险人完整诊疗材料，根据提交材料进行用药合理性审核（判断是否确诊癌症，并提供靶点基因检测；判断处方是否真实合理、是否支付范围内用药；同时匹配检测结果与用药适应症结果）。审核无误将资料发至保险公司，申请院外特定药品直付担保函。保险人收到特药授权申请后，将进行保单项下保险责任的判断、**审核、授权与否；**

3) **领药环节：**药品处方审核通过后，进入**预约购药环节**，服务商确认无误向就近合作药店进行药品直付授权，服务商通知被保险人前往指定药店取药/送药上门。

药品直付-到店取药：若被保险人选择到店取药（患者主治医师及医院同意院外来药），被保人需携带相关理赔材料（具体以理赔医师/药师告知为准），前往指定药店领药，经确定材料完整无误后，被保险人（或受益人）仅需支付需个人承担的费用。

（医保购药原则上仅支持到店自取）。

药品直付-送药上门：若被保险人选择送药上门，被保险人（或受益人）需提供相关材料，经确定材料签署完整无误后，被保险人（或受益人）支付需个人承担的费用后，可将药品送药上门（注射液需主治医师知情并同意，送药入院）。

药品到店自取和预约送药上门服务仅限在保险人指定或认可的药店进行直付。

保险金申请人同理赔咨询医师/药师确认赔付方案后，可凭购药凭证、药品处方原件、身份证明等资料预约领取药品。无论选择到店自取还是预约送药上门，保险金申请人须提供以下材料，以便工作人员核对、收取：

a. 申请特药服务时的理赔申请书原件（由工作人员提供，请据实填写）；

b. 被保险人的有效身份证件正反面复印件（如被保险人为未成年人，需额外提供监护人身份证明复印件、与被保险人的监护关系证明复印件）；

c. 保险金领款授权书（由工作人员提供，请据实填写）；

d. 领药确认书（由工作人员提供，请据实填写）；

e. 特药处方原件；

f. 审核时提供的影像学材料的原件；

g. 若被保险人委托他人申请的，还应提供保险金转账授权书原件、委托人和受托人的身份证明等相关证明文件。

h. 当次用药门诊病例/出院记录。

4) 请注意：

a. 特药授权针对每次用药申请，第二次及以后的用药也需再次进行授权。非首次申请：同种药品则核对上次药品使用情况（注射类药品查看住院或注射记录），若直付药品更改，核对处方及病史医嘱，确保为病情范围内用药。

b. 在处方审核环节，若申请人提交的材料不足，上海杏涛网络科技有限公司专员会联系申请人补充相关材料，请予以配合。

c. 每次预约购药的药品剂量不应超过一个月。

d. 保险责任内药品费用将由保险公司与上海杏涛网络科技有限公司进行结算，被保险人无需支付该部分费用且不应向保险公司申请该部分保险金，但被保险人需支付应由其个人自付的特定药品费用部分。（个人自付部分可能包括但并不限于：条款内药品需自付部分、药品冷链运输相关保价及运送费用）。

2、预约购药服务说明

1) 特药授权申请所需资料：

a. 保险合同或其他保险凭证；

b. 被保险人的有效身份证明证件；

c. 医院出具的被保险人的医学材料，包括但不限于诊断证明、住院和门诊病历、出入院记录、手术记录、出院小结、必要的病理检查报告（病理显微镜检查、常规病理切片、免疫组化病理切片等）、血液检查或其他科学检查检验报告、恶性肿瘤基因靶点检测报告、专科医生开具的药品处方及其他所需要的医学材料；

d. 所能提供的与确认保险事故的性质、原因等有关的其他证明和资料。

e. 如被保险人委托他人代为购药，被委托人还应提供以下证明和资料：

f. 被委托人的有效身份证件；

g. 被保险人为完全民事行为能力人的，须提供被保险人签字的授权委托书；

h. 被保险人为限制民事行为能力人或无民事行为能力人，其合法监护人代其购药的，其合法监护人还须提供被保险人为限制民事行为能力人或无民事行为能力人的证明和监护人具有合法监护权的证明。

2) 预约购药对属于保险责任范围内的、不超过本保险合同保险金额的

药品费用由保险人委托上海杏涛网络科技有限公司为被保险人垫付，药品发票由保险人向药店收取，药店不再向被保险人提供药品发票。

3、预约购药服务细则

1) 本服务为初次罹患恶性肿瘤-重度的被保险人在治疗期间，因医生开具的特定药品治疗处方院内无相应药品时，服务商为被保险人提供院外特定药品药房直付服务。

2) 被保险人申请服务时，需要递交医疗资料以确认其恶性肿瘤病情，同时必须提交治疗医院主治医生开具的特定药品处方原件照片，具体资料会依据不同恶性肿瘤有所不同。一般为门诊病历、出院小结、血液检测报告、CT报告、MRI报告或病理报告等，如已进行基因检测，同时提交基因检测报告。

3) 服务商在提供院外特定药品直付服务时，被保险人需要同时签署医疗直付知情同意书/理赔授权书，且将药品处方原件、直付授权书、理赔授权书、药品发票原件等理赔相关资料交给药店服务人员。

4) 服务范围：院外特定药品直付服务目前覆盖 208 个城市。保单年度内被保险人若未申请本项服务，则服务到期终止，被保险人不再享受该项服务。

5) 直付服务审核原则：

a. 被保险人发起院外特定药品药房直付服务时，服务商核对被保险人既往服务情况及医学材料，核实材料一致性；

b. 服务商收集资料时，病理报告和处方为必须材料；处方、医疗材料、病史及医嘱中的医院、医生需匹配；

c. 基因检测报告为直付资料重要凭证；服务商核实被保险人申请药物适应症是否要求明确基因靶向，若为明确基因靶点药物，需索取相应检测报告（院内病理免疫组化、PCR、ARMS、FISH 或基因检测机构检测报告），若无检测报告则建议被保险人申请保险内精准治疗基因检测服务，先行检测匹配药物；

d. 被保险人同一治疗方案的申请，服务商在收集资料时关注并核对上次药品的使用记录，注射类药品核对门诊或住院注射记录，并同时收集最新门诊及住院相关材料；口服类药物关注门诊医嘱；

e. 同一被保险人处方信息更改时，服务商核对其最新门诊、住院病史及医嘱，关注被保险人治疗药品更改的合理性，是否符合医嘱或疾病进展。

f. 如被保险人申请的院外特定药品为社保药品，但所在区域药店无法直接进行医保结算，按照保险责任约定进行垫付，被保险人不接受该理赔额度时，则不提供院外特定药品直付服务。

第二章 注意事项

一、服务注意事项

1、特药服务仅限被保险人本人使用，不可转让给他人。

2、被保险人委托他人代理申请本服务的，应当额外提供受托人身份证明、授权委托书。

3、如被保险人为未成年人或无民事行为能力人，应由其监护人代其申

请本服务，并提供包括合法监护权证明在内的相关证明资料。

4、保险人指定的药品清单将根据医疗水平的发展进行更新，保险人可能会对药店名单进行更新，具体药品清单和药店名单以保险人最新公布信息为准。

二、服务声明

1、本服务手册中的预约购药服务申请指引服务由保险人授权的第三方上海杏涛网络科技有限公司提供，若被保险人与上海杏涛网络科技有限公司因本服务而产生任何纠纷，保险人会尽力协调解决，除保险条款约定外，保险人不承担因前述纠纷带来的任何法律责任。

2、到店自取或送药上门过程中因被保险人一方的原因导致药品损坏，视为药品已送达，由此产生的额外费用（包括邮寄费用等）由被保险人本人承担。

3、在提供本服务时，如保险人查明正在申请或享受本服务者并非被保险人本人，保险人有权立即终止本服务并保留追偿权利。若保险人已支付保险金的，保险人有权追回该保险金；因此给保险人造成损失的，保险人有权要求被保险人赔偿。

4、在下述情况下，被保险人任何信息的披露，保险人不承担任何责任：

1) 政府机关依照法定程序要求保险人披露被保险人个人资料时，保险人将根据执法单位之要求或为公共安全之目的提供相关资料；

2) 由于被保险人将个人信息告知他人，由此导致的任何个人资料泄露

3) 任何由于计算机问题、黑客攻击、计算机病毒侵入或发作、因政府管制而造成的暂时性关闭等影响网络正常经营之不可抗力而造成的被保险人个人资料泄露、丢失、被盗用或被篡改等；

4) 保险人根据被保险人的服务申请，在协调服务商或其他第三方机构提供本服务时，将在必须披露的范围内对被保险人的个人信息进行披露。

5、由于被保险人提供不真实、不准确、不完整、不及时或不能反映当前情况的个人资料，而导致本服务发生缺失偏差或延误，相应责任将由被保险人自行承担。

6、由于保险人合理控制范围以外的各种原因，包括但不限于自然灾害、罢工或骚乱、物质短缺或定量配给、暴动、战争行为、政府行为、通讯或其他设施故障或严重伤亡事故等，致使保险人延迟或未能履行本服务的，保险人不负任何责任。

第三章 CAR-T 用药说明

一、CAR-T 药品服务流程

服务商为有应用 CAR-T 疗法治疗需求、符合 CAR-T 疗法适应症和临床治疗所要求

体况的被保险人提供 CAR-T 特药用药服务。安排药房与被保险人签订购药合同，并协调厂家及时生产药品，确保客户及时顺利用药。

步骤	内容
1	被保险人向甲方 7*24 小时客服热线 4008882008 报案，并发起用药申请； 承保公司进行保险责任判断，审核通过后向服务商派单；
2	服务商接到派单后对保险人进行首访，确认病情；对客户用药申请进行合理性审核，并向承保公司反馈审核结果； 承保公司审核授权后，服务商引导被保险人前往指定医院就医
3	服务商就近向合作药店进行药品直付授权，并通知被保险人前往指定药店取药/配送药品 *直付授权函包括此次购药数量与金额，及购药有效期等。接收到直付授权函后，依据被保险人处方授权被保险人此次购药药品、盒数及直付比例向药店发起直付授权。
4	被保险人携带医生处方到指定药房提出订购 CAR-T 特药； 药店药师审核处方，向被保险人讲解产品信息，并与被保险人签订购药合同；
5	被保险人回到医疗机构进行白细胞单采； 工厂生产约 17 天后，CAR-T 药品生产完毕送至指定药房； *药房在用户签收药品后，合作药房药师会协助用户收集理赔材料，包括：处方、有效身份信息、领药确认书、保险金领款授权书、委托授权书（非被保险人需填写）和发票
6	在指定时间 CAR-T 药品被送往认证治疗中心供被保险人用药。药品直付成功。 *服务商向药店收集理赔材料，向保险公司发起理赔申请。

二、特别说明

1、用药过程中，服务商负责垫付保险责任范围内的药品费用，非保险责任范围内的药品费用及用药过程中产生的其他非保险责任范围内相关费用须由客户自行缴纳。

2、服务有效期须与保单及条款约定的保险期间保持一致，起止日期不得超出保单及条款约定的范围。

第四章 附表

序号	药品通用名	商品名	生产厂家
1	Afatinib 阿法替尼	Gilotrif 吉泰瑞	德国勃林格殷格翰公司
2	Afatinib 阿法替尼	瑞菲尔	齐鲁制药
3	Osimertinib 奥希替尼	Tagrisso 泰瑞沙	英国阿斯利康公司
4	Bevacizumab 贝伐珠单抗	安可达	齐鲁制药
5	Bevacizumab 贝伐珠单抗	Avastin 安维汀	罗氏基因泰克公司
6	Bevacizumab 贝伐珠单抗	达攸同	信达生物
7	Crizotinib 克唑替尼	Xalkori 赛可瑞	辉瑞制药有限公司
8	Erlotinib 厄洛替尼	Tarceva 特罗凯	罗氏制药
9	Everolimus 依维莫司	Afinitor 飞尼妥	诺华

序号	药品通用名	商品名	生产厂家
10	Gefitinib 吉非替尼	Iressa 易瑞沙	英国阿斯利康制药有限公司
11	Gefitinib 吉非替尼	伊瑞可	齐鲁制药(海南)有限公司
12	Gefitinib 吉非替尼	科愈新	湖南科伦制药
13	Gefitinib 吉非替尼	吉至	正大天晴
14	Icotinib 埃克替尼	Commana 凯美纳	浙江贝达药业
15	Alectinib 阿来替尼	Alecensa 安圣莎	罗氏制药/基因泰克公司
16	Ceritinib 塞瑞替尼	Zykadia 赞可达	诺华
17	Endostatin 重组人血管内皮抑制素	恩度	山东先声麦德津
18	Nivolumab 纳武单抗	Opdivo 欧狄沃	百时美施贵宝
19	Pembrolizumab 帕博利珠单抗	Keytruda 可瑞达	默沙东
20	Anlotinib 安罗替尼	福可维	正大天晴药业集团
21	Apatinib 阿帕替尼	艾坦	江苏恒瑞医药股份有限公司
22	Dasatinib 达沙替尼	Sprycel 施达赛	百时美施贵宝
23	Dasatinib 达沙替尼	依尼舒	正大天晴药业集团股份有限公司
24	Imatinib 伊马替尼	Gleevec 格列卫	诺华
25	Imatinib 伊马替尼	格尼可	正大天晴药业集团股份有限公司
26	Imatinib 伊马替尼	诺利宁	石药集团欧意药业有限公司
27	Imatinib 伊马替尼	昕维	江苏豪森药业药业有限公司
28	Nilotinib 尼洛替尼	Tasigna 达希纳	诺华
29	Rituximab 利妥昔单抗	Rituxan 美罗华	罗氏制药
30	Rituximab 利妥昔单抗	汉利康	上海复宏汉霖
31	Rituximab 利妥昔单抗	达伯华	信达生物
32	Bortezomib 硼替佐米	Velcade 万珂	西安杨森制药有限公司
33	Bortezomib 硼替佐米	昕泰	江苏豪森
34	Bortezomib 硼替佐米	益久	南京正大天晴
35	Bortezomib 硼替佐米	千平	正大天晴
36	Bortezomib 硼替佐米	齐普乐	齐鲁制药集团
37	Ibrutinib 伊布替尼	Imbruvica 亿柯	西安杨森制药有限公司
38	Axitinib 阿昔替尼	Inlyta 英立达	辉瑞制药有限公司
39	Pazopanib 培唑帕尼	Votrient 维全特	葛兰素史克/诺华
40	Sorafenib 索拉非尼	Nexavar 多吉美	德国拜耳公司
41	Sorafenib 索拉非尼	迪凯美	重庆药友
42	Sorafenib 索拉非尼	利格思泰	江西山香药业
43	Sunitinib 舒尼替尼	Sutent 索坦	辉瑞制药有限公司
44	Vemurafenib 维莫非尼	Zelboraf 佐博伏	罗氏制药/第一三共
45	Toripalimab 特瑞普利单抗	拓益	上海君实生物医药科技股份有限公司
46	Lapatinib 拉帕替尼	Tykerb 泰立沙	葛兰素史克/诺华
47	Palbociclib 哌柏西利	Ibrance 爱博新	辉瑞制药有限公司

序号	药品通用名	商品名	生产厂家
48	Pertuzumab 帕妥珠单抗	Perjeta 帕捷特	罗氏制药
49	Trastuzumab 曲妥珠单抗	Herceptin 赫赛汀	罗氏制药
50	Trastuzumab 曲妥珠单抗	汉曲优	上海复宏汉霖
51	Olaparib 奥拉帕利	Lynparza 利普卓	英国阿斯利康公司/默沙东
52	Pyrotinib 吡咯替尼	艾瑞妮	恒瑞
53	Inetetamab 伊尼妥单抗	赛普汀	三生
54	Cetuximab 西妥昔单抗	Erbix 爱必妥	百时美施贵宝
55	Regorafenib 瑞戈非尼	Stivarga 拜万戈	拜耳/奥尼克斯制药
56	Fruquintinib 呋喹替尼	爱优特	和记黄埔/礼来
57	Lenalidomide 来那度胺	Revlimid 瑞复美	美国新基医药公司/百济神州生物科技有限公司
58	Lenalidomide 来那度胺	安显	正大天晴
59	Lenalidomide 来那度胺	齐普怡	齐鲁制药
60	Lenalidomide 来那度胺	立生	北京双鹭药业
61	Lenvatinib 仑伐替尼	Lenvima 乐卫玛	卫材株式会社/默沙东
62	Ixazomib 伊沙佐米	恩莱瑞	武田制药
63	Sintilimab 信迪利单抗	达伯舒	信达生物制药（苏州）有限公司
64	Nimotuzumab 尼妥珠单抗	泰欣生	百泰生物药业有限公司
65	Dacomitinib 达可替尼	多泽润	辉瑞
66	Camrelizumab 卡瑞利珠单抗	艾瑞卡	恒瑞医药
67	Abiraterone 阿比特龙	泽珂	杨森
68	Abiraterone 阿比特龙	欣杨	江西山香药业
69	Abiraterone 阿比特龙	艾森特	成都盛迪医药
70	Abiraterone 阿比特龙	晴可舒	正大天晴药业集团股份有限公司
71	Abiraterone 阿比特龙	卓容	齐鲁制药
72	Chidamide 西达本胺	爱谱沙	深圳微芯生物
73	durvalumab 度伐利尤单抗	Imfinzi 英飞凡	阿斯利康
74	Tislelizumab 替雷利珠单抗	百泽安	百济神州
75	Dabrafenib 达拉非尼	Tafinlar 泰菲乐	诺华
76	trametinib 曲美替尼	Mekinist 迈吉宁	诺华
77	Daratumumab 达雷妥尤单抗	Darzalex 兆珂	杨森
78	Apalutamide 阿帕他胺	Erleada 安森珂	杨森
79	氟马替尼	豪森昕福	江苏豪森
80	Enzalutamide 恩扎卢胺	Xtandi 安可坦	安斯泰来/辉瑞
81	niraparib 尼拉帕利	Zejula 则乐	再鼎医药
82	DenosumabInjection 地舒单抗	Xgeva 安加维	安进
83	Almonertinib 阿美替尼	阿美乐	江苏豪森
84	Brentuximab 维布妥昔单抗	Adcetris 安适利	武田制药
85	trastuzumabemtansine 恩美曲妥珠单抗	Kadcyla 赫赛莱	罗氏制药

序号	药品通用名	商品名	生产厂家
86	Neratinib 奈拉替尼(来那替尼)	Nerlynx 贺佰安	北海康成/彪马生物
87	Atezolizumab 阿替利珠单抗	Tecentriq 泰圣奇	罗氏制药
88	Optune 爱普盾	Optune 爱普盾	再鼎医药
89	Ruxolitinib 芦可替尼	Jakavi 捷恪卫	诺华
90	Fulvestrant 氟维司群	Faslodex 芙仕得	阿斯利康
91	Fulvestrant 氟维司群	晴可依	正大天晴
92	Decitabine 地西他滨	Dacogen 达珂	西安杨森
93	Decitabine 地西他滨	晴唯可	正大天晴
94	Decitabine 地西他滨	昕美	江苏豪森
95	Decitabine 地西他滨	思达欣	齐鲁制药
96	Decitabine 地西他滨	康达莱	鲁南制药
97	Decitabine 地西他滨	奥地西	江苏奥赛康
98	[131I]Metuximab 碘 131 美妥昔单抗	利卡汀	成都华神生物技术有限公司
99	Bendamustine 苯达莫司汀	存达	TEVA/优锐
100	Bendamustine 苯达莫司汀	乐唯欣	正大天晴
101	Azacitidine 阿扎胞苷	维达莎	新基公司
102	Azacitidine 阿扎胞苷	维首	正大天晴
103	Azacitidine 阿扎胞苷	注射用阿扎胞苷	汇宇制药
104	Zanubrutinib 泽布替尼	百悦泽	百济神州
105	Ensartinib 恩莎替尼	贝美纳	贝达药业
106	Surufatinib 索凡替尼	苏泰达	和记黄埔
107	Thalidomide 沙利度胺	反映亭	常州制药
108	Thalidomide 沙利度胺	爱然	苏州长征
109	orelabrutinib 奥布替尼	宜诺凯	北京诺诚健华医药
110	Abemaciclib 阿贝西利片	Verzenios 唯择	礼来制药
111	FurmonertinibMesilate 甲磺酸伏美替尼	艾弗沙	江苏艾力斯
112	Pamiparib 帕米帕利	百汇泽	百济神州
113	Donafenib 多纳非尼片	泽普生	苏州泽璟生物制药有限公司
114	Ipilimumab 伊匹木单抗注射液(Y药)	YERVOY 逸沃	百时美施贵宝
115	Ripretinib 瑞派替尼	QINLOCK 擎乐	再鼎
116	Pralsetinib 普拉替尼	GAVRETO 普吉华	基石药业
117	savolitinib 赛沃替尼	ORPATHYS 沃瑞沙	和记黄埔
118	阿基仑赛注射液	奕凯达	复星凯特
119	瑞基奥仑赛注射液	倍诺达	药明巨诺

一、药品清单

1、药品名，是指经国家药品监督管理部门批准的，特定企业使用的，该药品专用商品名称。不同药企生产的同一种药品，会有不同品牌。

2、通用名，是根据国际通用药品名称、卫生部药典委员会《新药审批办法》的规定命名的药品化学名称。同一种药品，只有同一个通用名。

3、药品适用癌症种类及具体适应症，按中国国家药品监督管理局药品上市批准执行，具体可参见最新版本药品说明书。由于说明书更新较快，如需参阅最新批准的中文说明书，请访问药品厂商的中国网站。实际用药需严格遵从专科医生的合法、合规处方。

4、药品相关数据来源于药品说明书、合作药店数据等第三方数据，仅供参考。

二、服务区域

省/直辖市/自治区	地级市/地区	省/直辖市/自治区	地级市/地区	
辽宁省	沈阳市	湖北省	荆州市	
	大连市		十堰市	
	鞍山市		黄冈市	
	抚顺市		黄石市	
	锦州市		荆门市	
	丹东市		随州市	
	营口市		武汉市	
	朝阳市		孝感市	
	葫芦岛市		利川市	
天津	天津市		宣城市	
河北省	唐山市		河南省	郑州市
	石家庄市			驻马店市
	秦皇岛市	南阳市		
	沧州市	周口市		
	邢台市	新乡市		
	衡水市	平顶山市		
	承德市	商丘市		
	廊坊市	漯河市		
北京	北京市	安阳市		
上海	上海市	洛阳市		
重庆	重庆市	巩义市		
福建省	福州市	山东省		济南市
	厦门市		聊城市	
	龙岩市		枣庄市	
	宁德市		东营市	
	三明市		潍坊市	
	泉州市		青岛市	
	南平市		济宁市	
	漳州市		菏泽市	
	莆田市		莱芜市	
	漳平市		泰安市	
陕西省	西安市		烟台市	

	咸阳市		滨州市
	宝鸡市		临沂市
	渭南市		日照市
	安康市		淄博市
	商洛市		威海市
	延安市		扬州市
	榆林市		镇江市
	汉中市		泰州市
	克拉玛依市		淮安市
	乌鲁木齐市		南京市
	塔城地区	江苏省	南通市
	阿勒泰地区		盐城市
新疆省	吐鲁番市		苏州市
	喀什地区		常州市
	博乐市		昆山市
	奎屯市		常熟市
	石河子市		海门市
	合肥市		佛山市
	安庆市		广州市
安徽省	巢湖市		深圳市
	马鞍山市		湛江市
	杭州市		梅州市
	金华市	广东省	中山市
	丽水市		汕头市
	温州市		东莞市
浙江省	衢州市		惠州市
	绍兴市		韶关市
	嘉兴市		珠海市
	宁波市		江门市
	长沙市		肇庆市
	岳阳市		清远市
	株洲市		河源市
	怀化市		陆丰市
	湘潭市	云南省	昆明市
	衡阳市	青海省	西宁市
	益阳市	黑龙江省	哈尔滨市
	娄底市		成都市
	常德市		攀枝花市
	张家界市	四川省	乐山市
	邵阳市		自贡市

	永州市			南充市
	郴州市			泸州市
	浏阳市			绵阳市
	吉首市			宜宾市
贵州省	贵阳市			凉山彝族自治州
	安顺市			达州市
	遵义市			德阳市
广西省	南宁市			遂宁市
	桂林市			资阳市
	梧州市			内江市
	玉林市		江西省	南昌市
	柳州市			抚州市
	贵港市		甘肃省	兰州市
	北海市			天水市
	百色市			武威市
河池市		定西市		
山西省	太原市			嘉峪关市
	长治市			白银市
	运城市			张掖市
	晋城市			酒泉市
	临汾市		临夏市	
	阳泉市		金昌市	
	吕梁市		长春市	
	晋中市		吉林市	
内蒙古	乌兰察布市		松原市	
	呼伦贝尔市		四平市	
	呼和浩特市		延边朝鲜族自治州	
	通辽市		通化市	
海南省	海口市		白城市	
	三亚市			
	文昌市			
宁夏省	银川市			
	吴忠市			
	石嘴山市			
	中卫市			

指定互联网医院在线问诊及药品服务

一、 服务内容：

为客户提供在线问诊、开具电子处方、折扣购药、全国送药上门等服务，让患者足不出户就能享受优质的医药服务。

二、 服务方式：

三、 被保险人登录“英仕健康”微信小程序在线申请。

四、 服务流程：

步骤	内容
1	被保险人登录“英仕健康”微信小程序并验证身份； *身份确认：被保险人需提供姓名、保单号及身份证号码以确认被保险人身份及服务内容；
2	选择“指定互联网医院在线问诊及药品服务”
3	点击“在线药房”进入商城选购 *如需先问诊再购药，点击“图文问诊”
4	进入在线问诊，开具电子处方后，购买处方药
5	填写收件信息、核对自付金额，提交付款 *药品运费需自理，6元/单（西藏、青海、宁夏、新疆等偏远地区15元/单，超出首重按10元/kg收
6	药品配送到指定地址，本次服务完成 *药品1-3日可送达，部分偏远地区适当延长。如有疑问，请致电400-821-0316咨询

五、 服务对象：

保单有效期内的被保险人。

六、 服务次数：

不限次数。

七、 服务时效：

客户申请服务，即提供服务，在线问诊服务时间：8：00-22：00。

八、 特别说明：

九、（1）保单有效期内，被保险人可获得该服务的使用权，服务使用权有效期与保单有效期一致；

十、（2）服务标准说明

服务形式	在线问诊+折扣购药
药品种类	35种慢病药品
在线问诊服务时间	8：00-22：00
购药折扣比例	50%

每月可使用折扣权益次数	4次/每自然月
单次折扣优惠金额上限	2000元/每次
每年折扣优惠金额上限	20000元/每年
每单邮寄费用	非偏远地区6元/单，偏远地区15元每单

十一、补充说明：

十二、①当月使用折扣购药次数超过4次后，在当月可原价购买药品，不享受折扣优惠；次月恢复4次折扣购药权益次数；

十三、②邮寄费用由客户自付（偏远地区包括：西藏、青海、宁夏、新疆）；

十四、③实际药品售价以商城页面当日显示为准；

十五、④慢病药品均为处方药，使用需符合药品适应症及线下医院中医生诊断；在线问诊时可能需要客户上传线下医院就诊时医生开具的处方，请客户在问诊前做好相关准备。

十六、（3）本服务仅限被保险人本人使用。服务过程中如发现非被保险人本人咨询、或咨询非被保险人本人问题，服务商有权终止服务。

十七、（4）保单有效期内，若被保险人未申请本项服务，则服务到期终止，被保险人不再享受本项服务。

十八、（5）客户购药期限：与保单有效期一致。

十九、药品清单：

二十、药品销售清单可能会根据互联网药品销售相关政策调整、适应症调整、药品流通管理等因素进行调整，以实际商城中展示的药品清单为准；

主要适应症	商品名称	通用名	规格	生产企业
2型糖尿病	磷酸西格列汀片(捷诺维)	磷酸西格列汀片	100mg*7片薄膜衣	杭州默沙东制药有限公司
2型糖尿病	利格列汀片(欧唐宁)	利格列汀片	5mg*7片*1板薄膜衣	上海勃林格殷格翰药业有限公司
2型糖尿病	沙格列汀片(安立泽)	沙格列汀片	5mg*7片薄膜衣	阿斯利康制药有限公司
2型糖尿病	达格列净片(安达唐)	达格列净片	10mg*7片*2板	阿斯利康制药有限公司
2型糖尿病	阿卡波糖片(拜唐苹)	阿卡波糖片	50mg*15片*2板	拜耳医药保健有限公司
2型糖尿病	格列齐特缓释片(达美康)	格列齐特缓释片	30mg*30片	施维雅(天津)制药有限公司
2型糖尿病	盐酸二甲双胍缓释片(格华止)	盐酸二甲双胍缓释片	0.5g*30片	MerckKGaA
2型糖尿病	盐酸二甲双胍片(格华止)	盐酸二甲双胍片	0.5g*10片*2板薄膜衣	中美上海施贵宝制药有限公司
原发性高血压	盐酸贝那普利片(洛汀新)	盐酸贝那普利片	5mg*7片*2板薄膜衣	北京诺华制药有限公司
原发性高血压	培哚普利叔丁胺片(雅施达)	培哚普利叔丁胺片	8mg*15片	施维雅(天津)制药有限公司
原发性高血压	奥美沙坦酯片(傲坦)	奥美沙坦酯片	20mg*7片	第一三共制药(上海)有限公司
原发性高血压	缬沙坦胶囊(代文)	缬沙坦胶囊	80mg*28粒	北京诺华制药有限公司
原发性高血压	替米沙坦片(美卡素)	替米沙坦片	80mg*7片	上海勃林格殷格翰药业有限公司

原发性高血压	硝苯地平控释片(拜新同)	硝苯地平控释片	30mg*7 片薄膜衣	拜耳医药保健有限公司
原发性高血压	苯磺酸氨氯地平片(络活喜)	苯磺酸氨氯地平片	5mg*7 片	辉瑞制药有限公司
原发性高血压	非洛地平缓释片(波依定)	非洛地平缓释片	2.5mg*10 片*1 板薄膜衣	阿斯利康制药有限公司
原发性高血压	非洛地平缓释片(波依定)	非洛地平缓释片	5mg*10 片薄膜衣	阿斯利康药业(中国)有限公司
原发性高血压	苯磺酸氨氯地平片(络活喜)	苯磺酸氨氯地平片	5mg*28 片	辉瑞制药有限公司
原发性高血压	盐酸乐卡地平片(再宁平)	盐酸乐卡地平片	10mg*7 片	意大利 Recordati S.P.A.
原发性高血压	酒石酸美托洛尔片(倍他乐克)	酒石酸美托洛尔片	25mg*20 片	阿斯利康制药有限公司
原发性高血压	琥珀酸美托洛尔缓释片(倍他乐克)	琥珀酸美托洛尔缓释片	47.5mg*7 片薄膜衣	阿斯利康制药有限公司
原发性高血压	酒石酸美托洛尔片(倍他乐克)	酒石酸美托洛尔片	50mg*20 片*1 板	阿斯利康制药有限公司
原发性高血压	琥珀酸美托洛尔缓释片(倍他乐克)	琥珀酸美托洛尔缓释片	47.5mg*14 片*2 板薄膜衣	阿斯利康制药有限公司
原发性高血压	盐酸阿罗洛尔片(阿尔马尔)	盐酸阿罗洛尔片	10mg*10 片	住友制药(苏州)有限公司
原发性高血压	培哚普利明达帕胺片(百普乐)	培哚普利明达帕胺片	20 片	施维雅(天津)制药有限公司
原发性高血压	缬沙坦氨氯地平片(I)(倍博特)	缬沙坦氨氯地平片(I)	80mg:5mg*28 片薄膜衣	Novartis Farmaceutica S.A.
原发性高血压	缬沙坦氯噻嗪片(复代文)	缬沙坦氯噻嗪片	80mg:12.5mg*7 片薄膜衣	Novartis Farma S.p.A (I), 分包装北京诺华制药有限公司
高脂血症	瑞舒伐他汀钙片(可定)	瑞舒伐他汀钙片	10mg*7 片薄膜衣	阿斯利康药业(中国)有限公司
高脂血症	阿托伐他汀钙片(立普妥)	阿托伐他汀钙片	20mg*28 片薄膜衣	辉瑞制药有限公司
高脂血症	阿托伐他汀钙片(立普妥)	阿托伐他汀钙片	20mg*7 片薄膜衣	辉瑞制药有限公司
高脂血症	氟伐他汀钠胶囊(来适可)	氟伐他汀钠胶囊	40mg*7 粒	北京诺华制药有限公司
冠心病	盐酸曲美他嗪片(万爽力)	盐酸曲美他嗪片	20mg*15 片*2 板薄膜衣	施维雅(天津)制药有限公司
冠心病	单硝酸异山梨酯缓释胶囊(IV)(异乐定)	单硝酸异山梨酯缓释胶囊(IV)	50mg*10 粒	优时比(珠海)制药有限公司
冠心病	阿司匹林肠溶片(拜阿司匹灵)	阿司匹林肠溶片	100mg*30 片	拜耳医药保健有限公司
冠心病	硫酸氢氯吡格雷片(波立维)	硫酸氢氯吡格雷片	75mg*7 片薄膜衣	赛诺菲(杭州)制药有限公司